



# 交通安全情報



事故にあわない、おこさない

H29.6.21

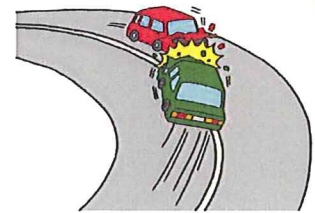
## 交通死亡事故が大幅に増加！

交通死亡事故発生状況（平成29年6月20日現在）

	福岡	佐賀	長崎	熊本	大分	宮崎	鹿児島	沖縄	合計	全国
死者数	60	16	20	33	18	24	32	20	223	1,570
去年同期	63	14	20	35	16	17	17	16	198	1,721
増減	-3	2	0	-2	2	7	15	4	25	-151

### ☆ 車両単独事故や正面衝突による死亡事故が多発

- 運転する時は、運転に集中～「漫然運転」は **×**
- 運転に疲れたら休憩を～一瞬の居眠りが大惨事！
- 「だらう運転」は事故のもと！～常に危険を予測しながら「かもしれない運転」を心がけましょう。



### ☆ 梅雨期の交通事故防止

- スリップ事故防止  
スピードは控えめにし、車間距離を十分とりましょう。
- 早めのライト点灯  
雨の日は、暗いと感じたらライトを点灯しましょう。

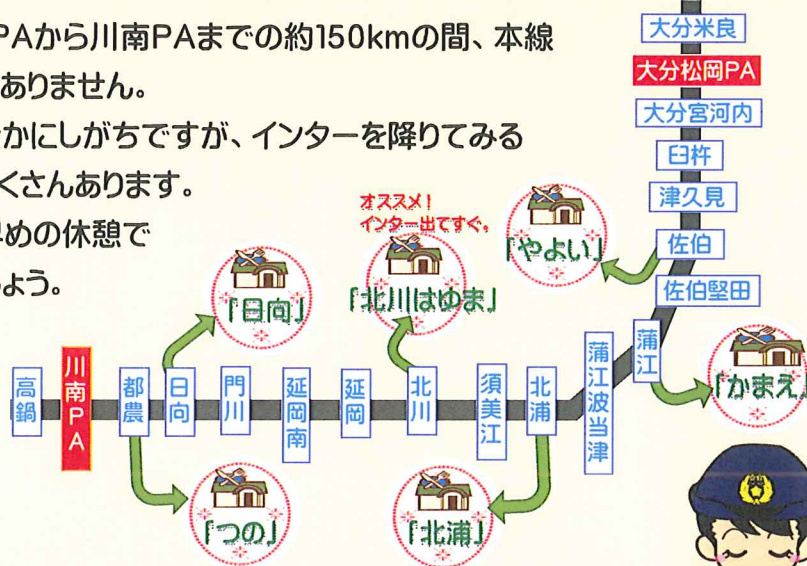


## 高速道路での交通事故防止のポイント

☆ 東九州道は、松岡PAから川南PAまでの約150kmの間、本線にパーキングエリアがありません。

つい、休憩をおろそかにしがちですが、インターを降りてみると、楽しい道の駅がたくさんあります。

運転に疲れたら、早めの休憩で交通事故を防止しましょう。



☆ 高速道路から降りるときは、減速車線で十分に減速してから安全な速度で出口に向かいましょう。

