

事業用自動車の運行管理等の体制

1. 事業計画を遂行するに足りる有資格者の運転者を確保する計画

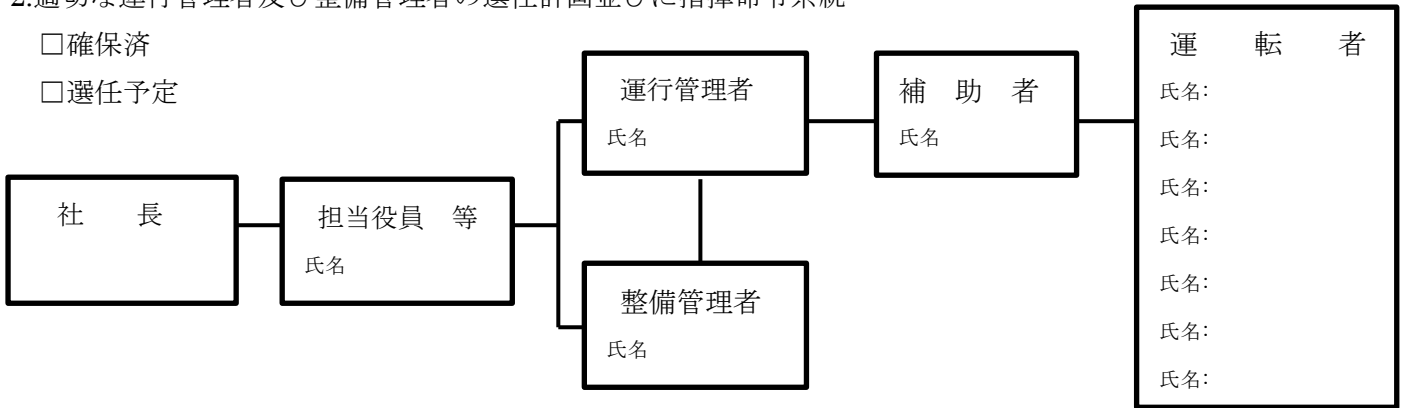
確保人員 _____名

確保予定人員 _____名

2. 適切な運行管理者及び整備管理者の選任計画並びに指揮命令系統

確保済

選任予定



3. 厚生労働省の 2.9 告示及び 3.1 通達に適合する勤務割及び乗務割りの計画

拘束時間	
1ヶ月	時間
1日	時間

運転時間	
2日平均1日当り	時間
2週平均1週当り	時間
連続運転	時間

休息期間	
勤務と勤務の間	時間

4. 点呼等が確実に実施できる体制

点呼場所	点呼実施者

日常点検の実施場所	日常点検の実施者

営業所と車庫間の連絡方法

5. 事故防止及び過積載の防止等に対する指導教育及び事故処理の体制

(1) 事故防止に関する指導教育方法及び事故処理の体制

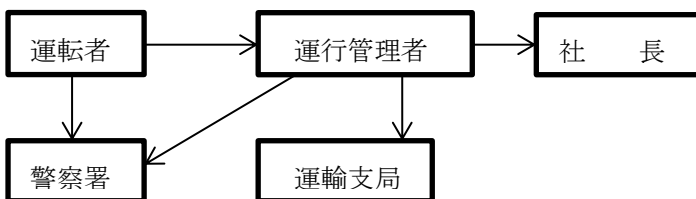
研修・講習等の開催予定 年間 _____回

(2) 過積載の防止に関する指導教育方法及び計画

① 研修・講習会等の開催予定 年間 _____回

② 積載量確認方法 計量器による 運送依頼票による

(3) 事故処理連絡体制



6. 苦情処理連絡体制

苦情処理責任者 氏名 _____

苦情処理担当者 氏名 _____