


高千穂通り周辺地区で社会実験を実施！

実施期間 令和4年10月11日(火)～11月10日(木)(予定)

実験1 路側帯に矢羽根型路面標示(通称:矢羽根)を設置します！

- 高千穂通りの宮崎駅から橋通3丁目交差点に向かう車線(南側車線)のうち、興亜宮崎ビル前～大同生命ビル前までの約300mに、『矢羽根』を設置します。
- 自転車は今までどおり歩道の走行も可能です。
- 路側帯にバスやトラックが停まっており、危険を感じる場合は歩道を走行してください。

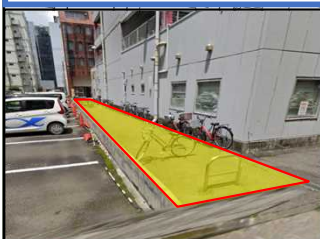


実験2 民地等を活用した仮設駐輪場を設置します！

- 路上駐輪対策のため、高千穂通り近隣の民地等に仮設駐輪場を設置します。

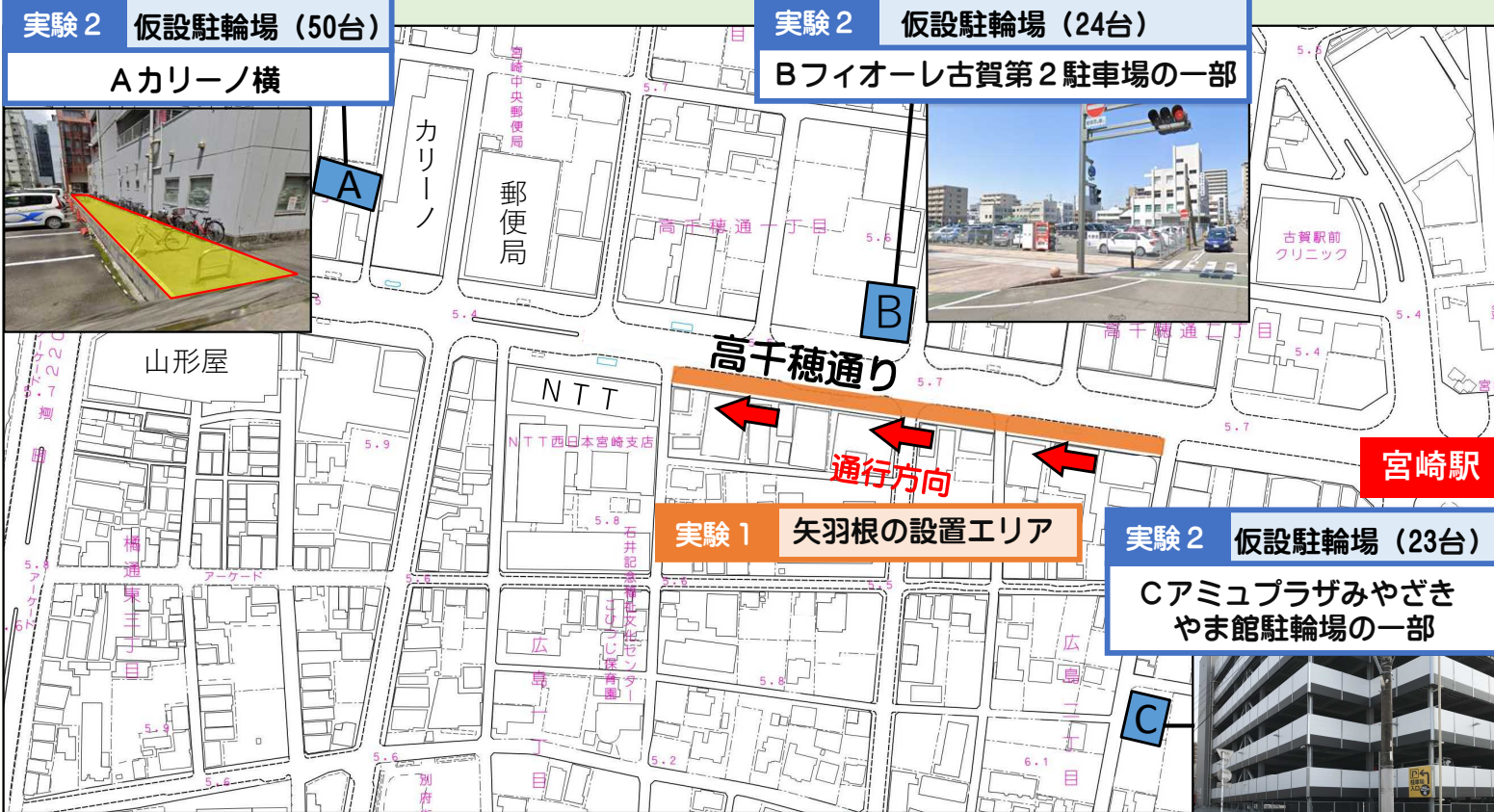
実験2 仮設駐輪場(50台)

A カーリーノ横



実験2 仮設駐輪場(24台)

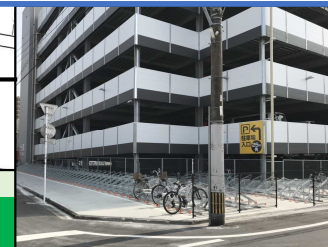
B フィオーレ古賀第2駐車場の一部



実験1 矢羽根の設置エリア

実験2 仮設駐輪場(23台)

C アミュプラザみやざきやま館駐輪場の一部



【主催】高千穂通り周辺地区の道路空間活用協議会
問い合わせ：宮崎県都市計画課 ☎0985-26-7192